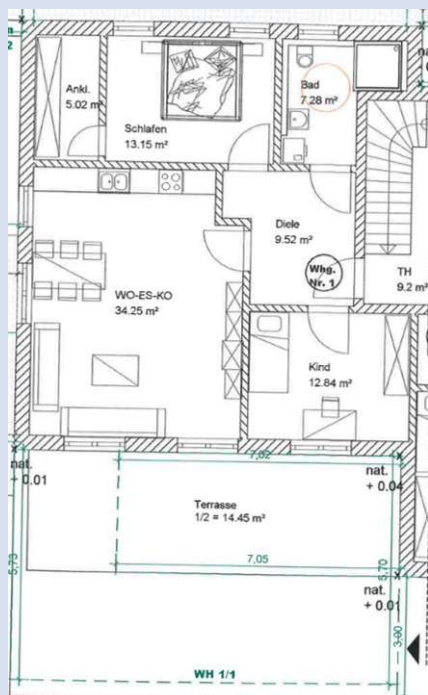


3 Zimmer Neubau Terrassenwohnung mit Garten in sehr ruhiger Lage



85098 Großmehring

Zimmer: 3,00
Wohnfläche ca.: 94,00 m²
Kaufpreis: 419.536,00 EUR

Scout-ID: 119863286
Objekt-Nr.: Whg 1 Großmehring

Berg & Seeblick Immobilien

Ihr Ansprechpartner:

Berg & Seeblick-Immobilien

Frau Stefanie Meisehen

E-Mail: info@berg-seeblick-immobilien.de

Tel: +49 163 7183472

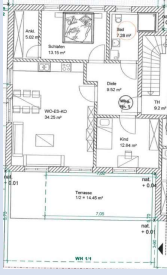
Web: <http://www.berg-seeblick-immobilien.de>

Wohnungstyp:	Terrassenwohnung
Nutzfläche ca.:	50,00 m ²
Etage:	0
Etagenanzahl:	2
Schlafzimmer:	2
Badezimmer:	1
Keller:	Ja
Balkon/Terrasse:	Ja
Garten/-mitbenutzung:	Ja
Objektzustand:	Erstbezug
Baujahr:	2020
Qualität der Ausstattung:	Gehoben
Energieausweistyp:	Verbrauchsausweis
Heizungsart:	Fußbodenheizung
Wesentliche Energieträger:	Erdwärme
Endenergieverbrauch:	75,00 kWh/(m ² *a)
Energieeffizienzklasse:	B
Bezugsfrei ab:	nach Fertigstellung 2021
Garage/Stellplatz:	Carport
Anzahl Garage/Stellplatz:	1

Hausgeld: 210,00 EUR
Garage/Stellplatz-Kaufpreis: 10.400,00 EUR
Provision für Käufer: 1,5% des Kaufpreises zzgl.
MwSt

Die Provision ist vom Käufer nach Abschluss des
notariellen Kaufvertrages vom Käufer zu entrichten.

3 Zimmer Neubau Terrassenwohnung mit Garten in sehr ruhiger Lage



85098 Großmehring

Zimmer: 3,00
Wohnfläche ca.: 94,00 m²
Kaufpreis: 419.536,00 EUR

Objektbeschreibung:

Schöne und großzügige 3 Zimmer Wohnung in Süd-West Ausrichtung in sehr ruhiger Lage von Großmehring.

Allein die Terrasse ist über 14 qm groß. Hier läßt sich der Sommer genießen.

Ein kleiner Garten gehört mit zur Wohnung dazu.

Ein Kinderspielplatz steht dann den Kleinen auch zur Verfügung.

Das Haus mit lediglich 6 Wohneinheiten wird ökologische über Erdwärme beheizt.

Das Haus selbst entsteht in hochwertiger Massiv-Ziegelbauweise.

Ausstattung:

Eine Baubeschreibung wird Ihnen bei Interesse zugesendet.

Ein Stellplatz direkt an der Wohnung mit Zugang vom Garten kann erworben werden. (KP: 7.750 €)

Alternativ zum Carport kann auch eine Garage erworben werden. (KP: 16.500 €)

Lage:

Das Grundstück befindet sich in sehr ruhiger Lage nahe dem Freizeitpark Mailing Bach.

Das Areal ist umgeben von eingewachsenen Gärten und kleinen Siedlungshäusern.

Zur Festhalle und der Uferstraße sind es nur wenige Meter.

Die Infrastruktur von Großmehring ist ausgezeichnet.

Gerade wurde am Ortseingang von Großmehring ein neues Einkaufszentrum mit Edeka, Sparkasse und Drogeriemarkt errichtet.

Die Gemeinde hat einen schönen Ortskern mit alt eingesessenen Geschäften.

Zur Audi-AG in Ingolstadt bzw. Airbusgelände in Manching fahren Sie ca. 15 Minuten mit dem Pkw.

Die Autobahnanbindung zur BAB 9 München/Nürnberg ist ebenfalls sehr gut. Diese erreichen Sie in wenigen Minuten .

Schulen und Kindergärten liegen in direkter Nähe Nähe zum Haus.

Freizeitmöglichkeiten finden Sie in fußläufiger Entfernung im Freizeitpark "Mailing Bach" mit Tennisplätzen, Minigolfanlage und Bademöglichkeiten.

Der Donauradweg lädt zu schönen Touren bis nach Weltenburg ein.

Das Naturschutzgebiet "Alte Donau mit Brenne" ist gleich auf der anderen Seite der Donau.

Sonstiges:

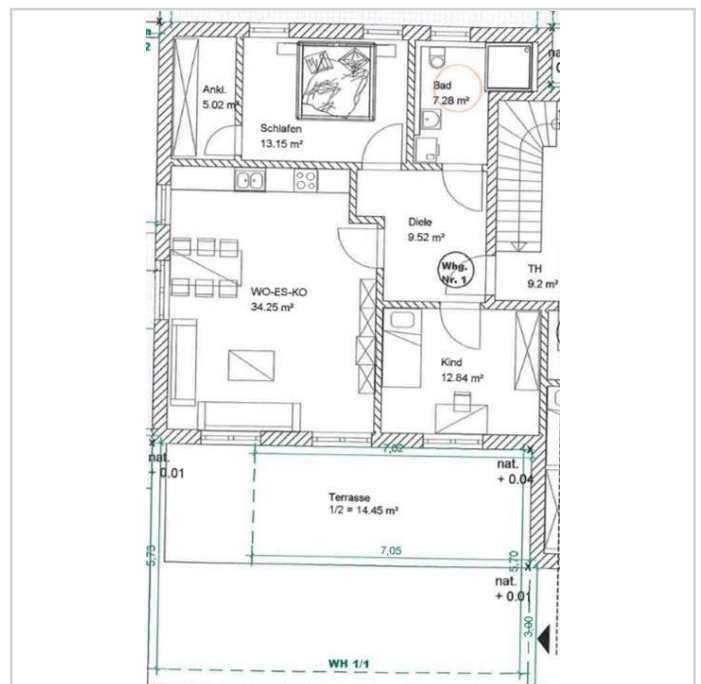
Die Bauvoranfrage ist bereits genehmigt.

Fertigstellung des Objektes ist im Oktober 2021 geplant.

Eigenleistungen und Änderungswünsche zu den Grundrissen sind möglich.

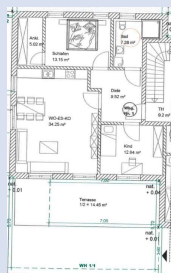
Alle Angaben zum Objekt stammen vom Eigentümer.

Das Maklerunternehmen kann hierfür keine Haftung übernehmen.



Whg 1 EG

3 Zimmer Neubau Terrassenwohnung mit Garten in sehr ruhiger Lage



85098 Großmehring

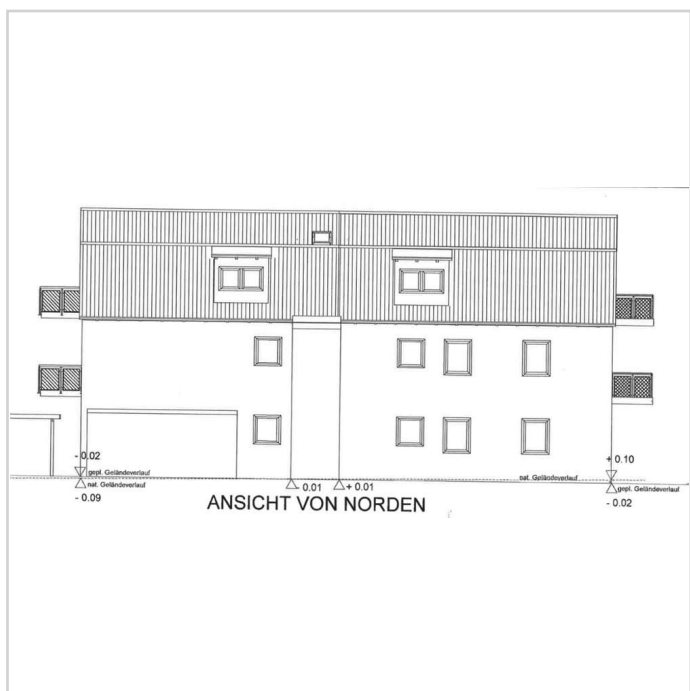
Zimmer: 3,00
 Wohnfläche ca.: 94,00 m²
 Kaufpreis: 419.536,00 EUR



Ansicht West



Ansicht Süd

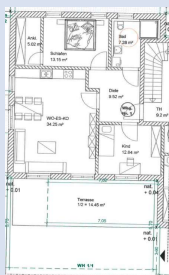


Ansicht Nord



Ansicht Ost

3 Zimmer Neubau Terrassenwohnung mit Garten in sehr ruhiger Lage



85098 Großmehring

Zimmer: 3,00
Wohnfläche ca.: 94,00 m²
Kaufpreis: 419.536,00 EUR

